



The energy to lead

Dopravní podnik měst
Liberce a Jablonce nad
Nisou, a.s.
Mrštíkova 850/3
46007 Liberec

naše značka
5001330779

vyřizuje
Jaroslav Kápička

datum
21.06.2016

Věc:

**Odbavovací a platební systém v síti MHD Liberec a Jablonec nad Nisou - SO 401 Lokalita Horní Hanychov -
nový jízdenkový automat**
K.ú. - p.č.: Horní Hanychov

Stavebník: Dopravní podnik měst Liberce a Jablonce nad Nisou, a.s., Mrštíkova 850/3, 46007 Liberec

Účel stanoviska: Povolení stavby - stavební režim

RWE GasNet, s.r.o., jako provozovatel distribuční soustavy (PDS) a technické infrastruktury, zastoupený RWE
Distribuční služby, s.r.o., vydává toto stanovisko:

V zájmovém území vyznačeném v příloze tohoto stanoviska, nejsou umístěna žádná provozovaná plynárenská zařízení a plynovodní přípojky ve vlastnictví nebo správě RWE GasNet, s.r.o.. Mohou se zde nacházet plynárenská zařízení jiných vlastníků či správců, případně i dlouhodobě nefunkční/neprovozovaná plynárenská zařízení bez dostupných informací o jejich poloze a vlastnictví.

V rozsahu území vyznačeného v příloze souhlasíme s povolením stavby dle zákona 183/2006 Sb. ve znění pozdějších předpisů např. s vydáním územního rozhodnutí, zjednodušeným územním řízením, vydáním územního souhlasu, uzavřením veřejnoprávní smlouvy, ohlášením, stavebním povolením, veřejnoprávní smlouvou o provedení stavby nebo oznámením stavebního záměru s certifikátem autorizovaného inspektora. V případě uzavření veřejnoprávní smlouvy nebude RWE GasNet, s.r.o. ani RWE Distribuční služby, s.r.o., jako zmocněnec RWE GasNet, s.r.o., účastníkem územního ani stavebního řízení a nebudou uvedeni ve třetích osobách veřejnoprávní smlouvy.

Platí pouze pro území vyznačené v příloze tohoto stanoviska a to 24 měsíců ode dne jeho vydání.

Stanovisko bylo vygenerováno na základě vaší žádosti automaticky.

V případě dotčení pozemku v majetku RWE kontaktujte prosím RWE GasNet, s.r.o. Kontakt naleznete na adrese www.rwe-distribuce.cz/cs/kontaktni-system/, činnost "Smluvní vztahy - pozemky a budovy plynárenských zařízení", případně na Zákaznické lince 840 11 33 55.

RWE Distribuční služby, s.r.o.

Plynárenská 499/1
Zábrdovice
602 00 Brno
T +420532221111
F +420545578571
E info_ds@rwe.cz
I www.rwe.cz
IČ: 27935311
DIČ: CZ27935311

Zapsán do obchodního rejstříku:
Krajský soud v Brně
oddíl C, vložka 57165
26.07.2007

Bankovní spojení:
Československá obchodní banka,
a.s.
Číslo účtu: 17837923
Kód banky: 0300

Za správnost a úplnost dokumentace předložené s žádostí včetně jejího souladu s platnými předpisy plně zodpovídá její zpracovatel. Stanovisko nenahrazuje případná další stanoviska k jiným částem stavby.

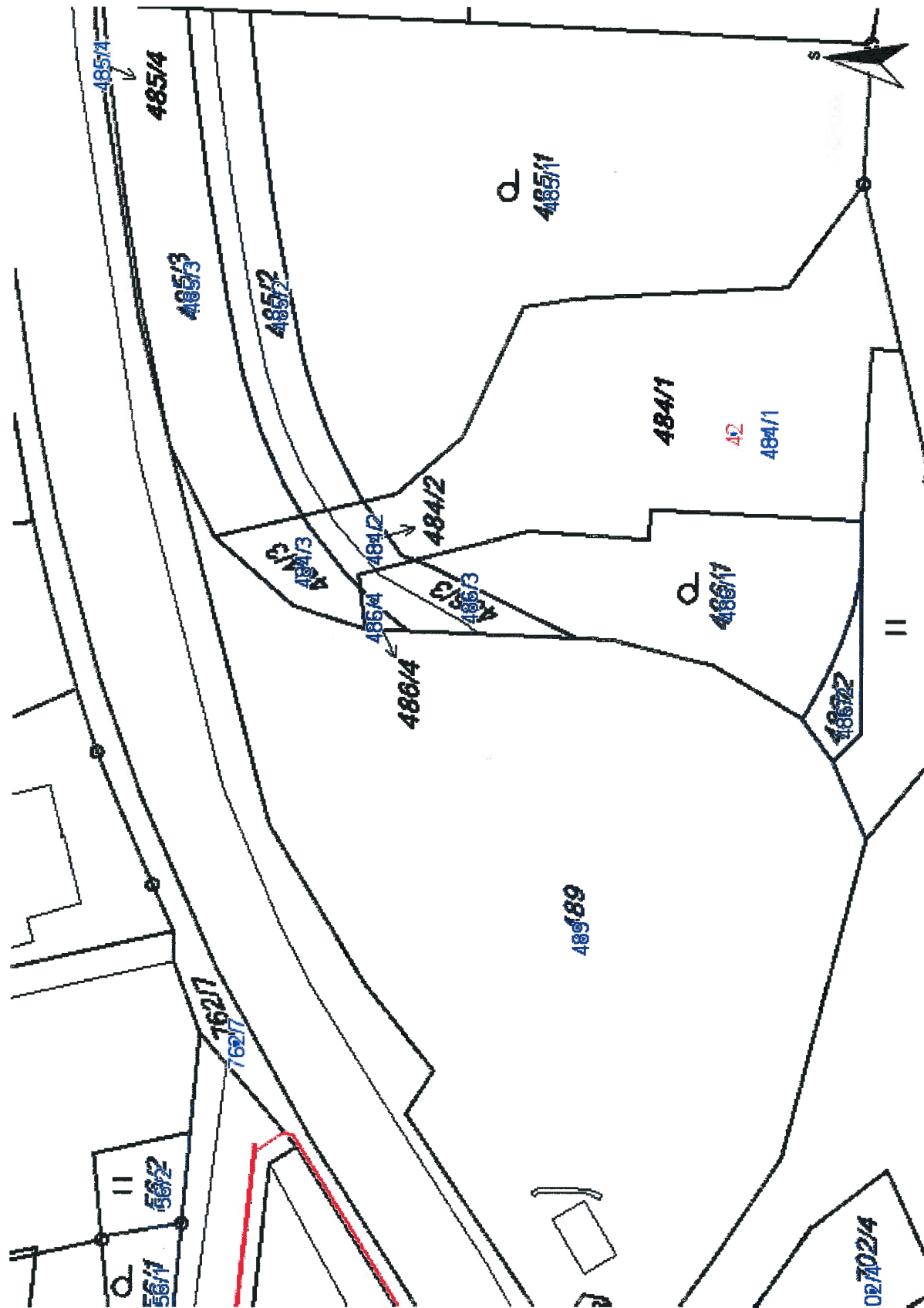
V případě další korespondence nebo jednání (např. změna stavby) uvádějte naši značku - 5001330779 a datum tohoto stanoviska. Kontakty jsou k dispozici na www.rwe-ds.cz nebo Zákaznická linka 840 11 33 55.

Jaroslav Kápička
vedoucí zpracování externích požadavků
odbor zpracování externích požadavků
RWE Distribuční služby, s.r.o.

Přílohy: Orientační zakres plynárenského zařízení, Ověřená příloha žadatele

Příloha: Orientační zakres plynárenského zařízení. Tato příloha je nedílnou součástí stanoviska č. 5001330779 ze dne 21.06.2016.

Provozovatel DS: RWE GasNet, s.r.o.; Stavebník: Dopravní podnik měst Liberce a Jablonce nad Nisou, a.s., Mrštíkova 850/3, 46007 Liberec. K.ú.: Horní Hanychov.

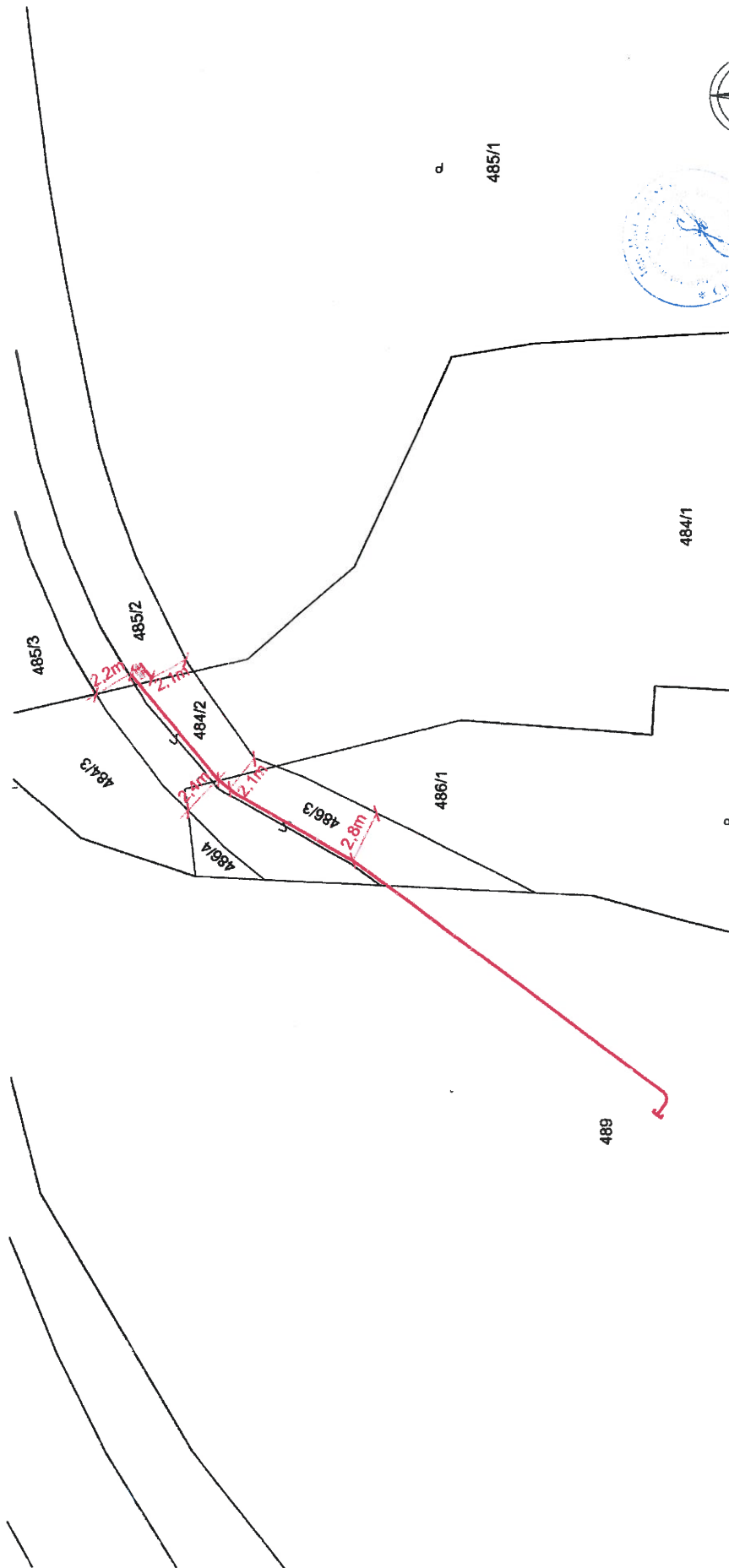


Legenda:

	linie plynovodu
	NTL
	STL
	VTL
	WTL
	nefunkční
	výstavba
	regulační stanice
	ochranné zařízení
	kabel
	elektropřípojka
	kabel protikorozi ochrany
	anodové uzemnění
	stanice katodové ochrany

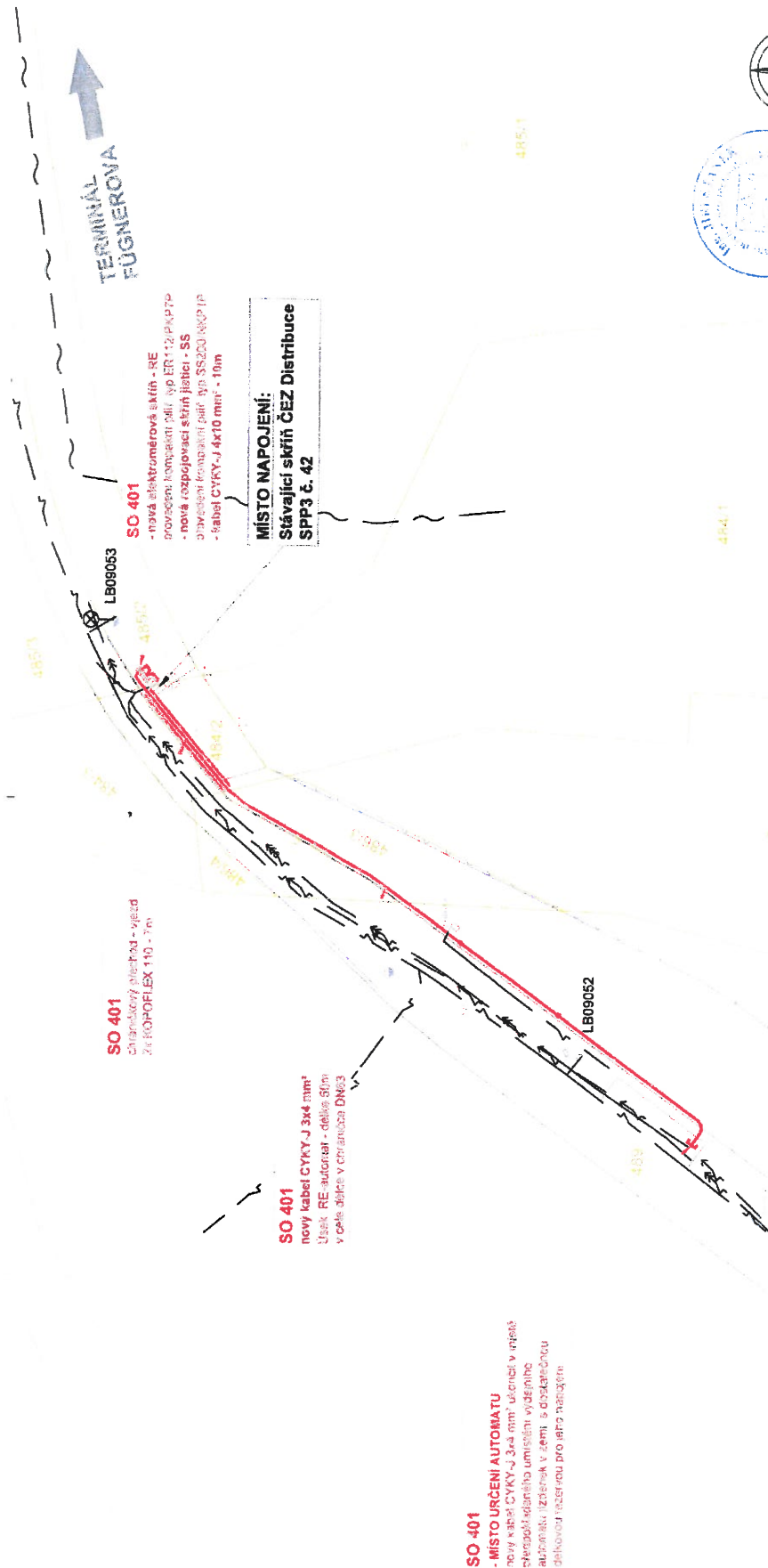
Příloha: Ověřená příloha žadatele. Tato příloha je nedílnou součástí stanoviska č. 5001330779 ze dne 21.06.2016.

Provozovatel DS: RWE GasNet s.r.o.; Stavebník: Dopravní podnik měst Liberce a Jablonce nad Nisou, a.s., Mrštíkova 850/3, 46007 Liberec, K.ú.: Horní Hanychov.



Seznam dotčených pozemků (k.ú. Horní Hanychov)		
parcels	vlastník	popis
489	DPMLJ a.s.	kabel NN, jízdenkový automat
486/3	STATUTÁRNÍ MĚSTO LIBEREC	kabel NN
484/2	STATUTÁRNÍ MĚSTO LIBEREC	kabel NN
485/2	STATUTÁRNÍ MĚSTO LIBEREC	kabel NN 2x pilíř (elektroměrová a rozpojovací skříň)

SO 401		Lokalita Horní Hanychov	
Zhotovitel DSP:	Návrh:	V. Pláček	Objednatel:
ELPRO s.r.o., LIBEREC	Vypracoval:	V. Pláček	Zak. číslo:
Banišská 278, Liberec 3	Zodp. projektant:	Ing. J. Staněk	Datum:
Tel.: 485 104 773	Tech. kontrola:	L. Žurnálek	05/2015
Fax.: 485 107 982	Slavba:	Odbavovací a platební systém v síti MHD Liberec a Jablonec nad Nisou	Stupeň:
e-mail: elpro@elproinvest.cz	Příloha:	Zároveň do katastru - SO 401	DSP
			Měřítko:
			1:200
			Č. přílohy:
			HH_03



TECHNICKÉ ÚDAJE:

NAPĚTOVÁ SOUSTAVA: 3 PEN, AC 50 Hz, 400/230 V, TN-C
1 NPE AC 50Hz, 230V, TN-S

Prostředky ochrany při poruše dle ČSN 33 400-4-41 ed.2 a ČSN EN 61140 ed.2:
Automatickým (samočinným) odpojením od zdroje s ochranným pospojováním.

Zemnicí pásek FeZn 30x4 bude uložen v kabelové rýze vedle kabelu, v délce min. 30m od pilířů a jízdenkového automatu.

Kabel bude v zemi založen v celém rozsahu do kabelové chráničky.

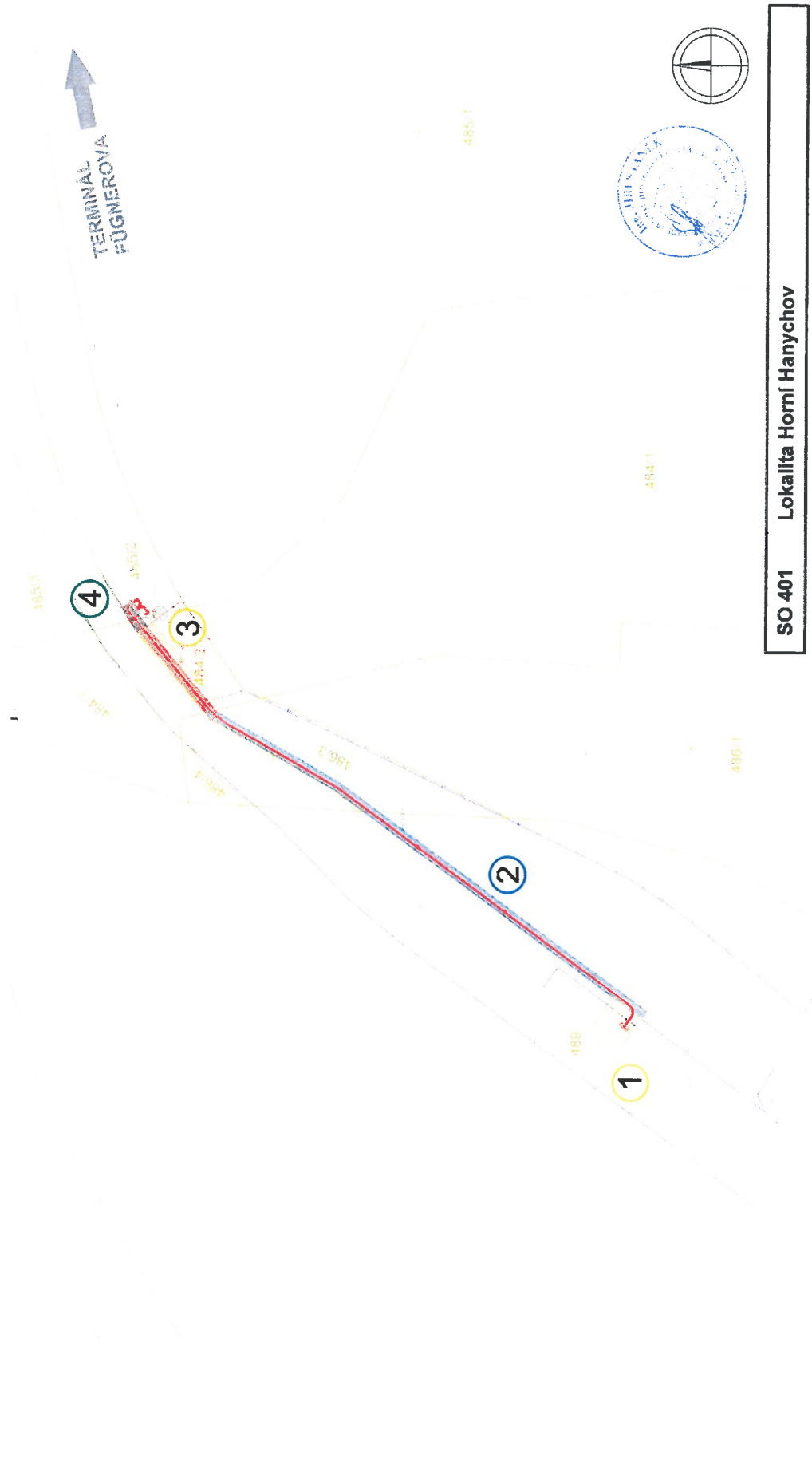
Zemní práce budou provedeny s ohledem na stávající IS, dle ČSN 73 6005 a ČSN 33 2000-5-52.

Legenda IS:

- stávající podzemní sdělovací vedení (orientačně)
- stávající kabelové vedení NN 0,4 kV (orientačně)
- stávající kabelové vedení DPMLJ (orientačně)
- stávající kabel VO/SSZ (orientačně)
- projekovaný kabel NN 0,4 kV (dle popisu)

SO 401 Lokality Horní Hanychov

Zhotovitel DSP	Navrhl	Vypracoval	V. Pláček	Objevnatel	DPMLJ a.s.
ELPRO s.r.o., LIBEREC	Zodp. projektant	Ing. J. Staněk	Zak. číslo	16034	
	Tech. kontrola	L. Živnatka	Datum	05/2015	
	Stavba:	Odbavovací a platební systém v síti MHD Liberec a Jablonec nad Nisou	Stupeň	DSP	
	Příloha:	Situace - SO 401	Měřítko	1:200	
			Č. přílohy	HH_02	



SO 401 Lokality Horní Hanychov

Zhotovitel DSP: ELPRO s.r.o., LIBEREC	Navrh Vypracoval	V. Pláček	Objednatel Zak. číslo	DPMLJ a.s. 16034
	Zodp. projektant	Ing. J. Štárek	Datum	05/2015
	Tech. kontrola	L. Žimová	Stupeň	DSP
	Stavba:	Odbavovací a platební systém v síti MHD Liberec a Jablonce nad Nisou		
Bavilská 278, Liberec 3 Tel.: 485 104 713 Fax.: 485 107 982 e-mail: elpro@elproinvest.cz		Příloha Povrchy - SO 401		Paré: HH_04

Tabulka zádlah				
ÚSEK	ŠÍŘE [m]	DÉLKA [m]	PLOCHA [m ²]	POPIS
1	3	2	6	předláždění - zámková dlažba
2	0.5	65	32.5	úprava okrasných keřů, zastřížení
3	1.0	7	7	předláždění vjezdu - kamenné kostky
4	0.5	2	1	zatravnění